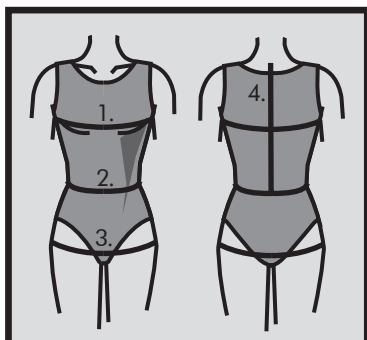


Beachten Sie bitte:
Die Schnittmusterteile enthalten deutsche
Übersetzungen.



Måltagning

- 1. Overvidde:** Største vandrette mål over brystet.
- 2. Taljevidde:** Taljens mål.
- 3. Hoftevidde:** Største vandrette mål over hoften ca. 21 cm nede fra taljen.
- 4. Ryghøjde:** Afstand fra øverste nakkehvirvel til talje.

Målene tages som "tætte" mål uden på underbeklædning. I mønstreret er der indlagt bevægelsesvidde.

Måleskema, færdigmål og stofforbrug

Størrelse	XL	2XL	3XL	4XL	5XL
Kropsmål:					
1. Overvidde	108	116	124	132	140
2. Taljevidde	90	98	106	114	122
3. Hoftevidde	116	124	132	140	148
4. Ryghøjde	43	44	45	45,5	46,5
Stof forbrug 140 cm bredt:					
Model A+B+C	210	210	265	265	270
Model D m. bælte	250	250	305	305	310

Alle mål er i centimeter og kropsmål er baseret på en gennemsnitshøjde på 168 cm.

Øvrige materialer

- Alle modeller: 4 mm *Tvillingenål* til stretchstof & tråd.

Materialeforslag

Modellerne er beregnet til strikstof (strikstoffet skal være af elastisk kvalitet), f.eks. en viscose jersey.

Silhouet

Figursyet kjole i paneler med raglanærmer, hals i bådhalshalse-look, som afsluttes med kant i modellens stof.

Tip! Ønsker du halsudskæringen anderledes, f.eks. mere udringet, er det meget let. Klip halshullet til den ønskede udformning og tilret herefter halskanten.

Model A: "Spencer-look" med lille ærme.

Model B: Korte ærmer med skulderindsnit.

Model C+D: Lange ærmer med skulderindsnit.

Model D: Med bælte

Den rette størrelse

Efter du har taget dine mål, sammenligner du dem med ONION's måleskema og kan nu fastlægge, hvilken størrelse du skal bruge.

Ved valg af størrelse er følgende vigtigt:

- Kjoler, bluser, frakker og jakker vælges efter overvidden.
- Bukser og nederdele vælges efter hoftevidden.

Færdige mål

Alle modeller: 97cm - 101 cm

