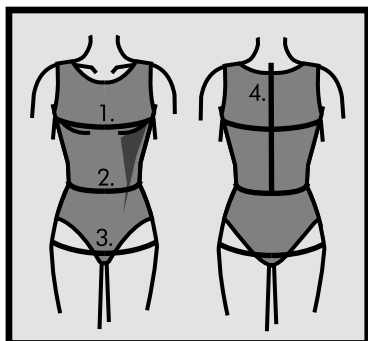


Bemærken Sie bitte:  
Das Schnitt-ark enthält deutsches Übersetzung



### Måltagning

- 1. Overvidde:** Største vandrette mål over brystet.
- 2. Taljevidde:** Taljens mål.
- 3. Hoftevidde:** Største vandrette mål over hoften ca. 21 cm nede fra taljen.
- 4. Ryghøjde:** Afstand fra øverste nakkehvirvel til talje.

Målene tages som "tætte" mål udenpå underbeklædning. I mønstret er der indlagt bevægelsesvidde.

### Måleskema, færdigmål og stofforbrug

Størrelse	XL	2XL	3XL	4XL	5XL
<b>Kropsmål:</b>					
1. Overvidde	108	116	124	132	140
2. Taljevidde	90	98	106	114	122
3. Hoftevidde	116	124	132	140	148
4. Ryghøjde	43	44	45	45,5	46,5
<b>Stof forbrug 140 cm bredt:</b>					
Model A+C	200	200	215	240	260
Model B	160	165	175	200	200

Alle mål er i centimeter og kropsmål er baseret på en gennemsnitshøjde på 168 cm.

### Øvrige materialer

- Model A+C /model B kort : 3 knapper til lukning, 100 cm/75 cm strygeindlæg (Vlieseline H410) til belægninger + Tråd.

### Materialeforslag

Modellen er beregnet til fast stof, f.eks. en kraftig lærreds-, denim-, uld kvalitet eller tynd uldfilt.

### Silhouet

Taljeret jakke med ståkrave, som går ud i ét med forstykket og knaplukning. Med gennemskæringslinier på forstykket og bagstykket og søm midt bag. Lange ærmer afsluttet med dobbelt manchete.

**Model A+C:** Model med buet forkant forned og bæltestykke midt bag. Jakkens forkanter er afsluttet med en faconskåret belægning, syet fast med 2 stikninger. Stikningerne giver jakken en ekstra detalje. Bæltestykke midt bag.

**Model C:** Med lommer på forstykket.

**Model B:** Kort model, som afsluttes med en oplægningskant forned.

### Den rette størrelse

Efter du har taget dine mål, sammenligner du dem med ONION's måleskema og kan nu fastlægge, hvilken størrelse du skal bruge.

Ved valg af størrelse er følgende vigtigt:

- Kjoler, bluser, frakker og jakker vælges efter overvidden.
- Bukser og nederdele vælges efter hoftevidden.

### Færdige mål

